


Technisches Datenblatt CFC4-6

Technische Daten		 <p>CFC4-6 mit zusätzlicher Doppelflügeltür 2.750 mm und zusätzlicher Regaleinrichtung</p>
Außen	4.050 x 6.520 x 2.150 mm	
Innen	3.970 x 6.350 x 2.000 mm	
Packmaß	4.050 x 2.200 x 850 mm	
Nutzfläche	ca. 25 m ²	
Gewicht	ca. 1.240 kg	
Raumvolumen	ca. 50 m ³	

Ausführungen:

Einzelcontainer	Als Bausatz (8 Wände; 3 Dächer; 3 Böden / Montageanleitung wird mitgeliefert)
Aufstellung	Innen- und Außenbereich

Tragfähigkeit:

max. Bodenbelastung bei verteilter Last	500 kg/m ²
max. Dachbelastung bei verteilter Last	110 kg/m ²
Windlast (Berechnet auf den Standort 51597 Morsbach)	0,59 kN/m ² (entspricht Windlastzone 2) gem. Eurocode 3
Erdbebenlasten	Erdbebenzone 3, Bedeutungskategorie 2



Materialien:

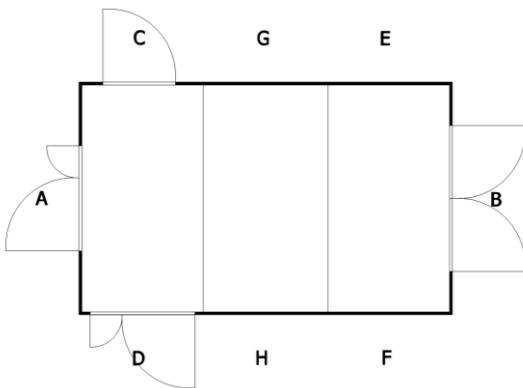
Boden	20 mm Nut-Feder-Hobeldielen auf einer robusten Kantholzkonstruktion
Dach	Sendzimirverzinkte Trapezbleche mit integrierten Regenrinnen an der Längsseite
Wand	Vertikales sendzimirverzinktes Trapezblech
Türen	Vertikales sendzimirverzinktes Trapezblech

Eckausbildung:

Aussteifung	Einbruchsichere Nut-Feder Ausbildung
-------------	--------------------------------------

Tür:

Türgrößen und Einbaupositionen:



Seite/ Türvariante	A	B	C	D	E	F	G	H
Standardtür (1.270 x 1.890 mm)	X	X	X	X	X	X	X	X
Doppelflügeltür* (1.830 x 1.890 mm)	X	X	X	X	X	X	X	X
Doppelflügeltür* (2.755 x 1.890 mm)	X	X	-	-	-	-	-	-
Alu Rollladen* (1.800 x 1.890 mm)	X	X	X	X	X	X	X	X
Zusatztür*	X	X	X	X	X	X	X	X

Weitere Türpositionen auf Anfrage

*Optional

Verriegelung

Profilzylinderschloss und Drückergarnitur

Türbefestigung

Verzinkte Scharniere am Türblatt angeschweißt
(aushebelsicher)
Standard: DIN rechts angeschlagen
wahlweise:
DIN links angeschlagen



Dokumentation:

Serviceleistung

- Grundriss- und Ansichtszeichnung
- Fundamentplan
- Prüffähige ortsgebundene Statik auf Wunsch gemäß Eurocode 3
- Geprüfte ortsgebundene Statik (Standort 51597 Morsbach) Statik nach neuesten Berechnungsgrundlagen:
DIN EN 1990 + NA 2010 (Grundlagen Tragwerksplanung)
DIN EN 1991 Teil 1-1,1-3,1-4 + NA 2010 (Einwirkungen auf Tragwerke)
DIN EN 1993 Teil 1-1,1-3,1-8 + NA 2010 (Bemessung von Stahlbauten)
- Elektroschaltplan
- Montageanleitung

Handling:

Je Modul, mit Stapler

Gabellänge min. 2.500 mm

Zertifizierungen:

Verwaltung und Produktion

ISO 9001

Zollfertigungsnummer

94060038

Hinweise:

- Behördliche und gesetzliche Auflagen betreffend Lagerung, Aufstellung und Benutzung der Container sind vom Käufer zu beachten.

Technische Änderungen vorbehalten.